

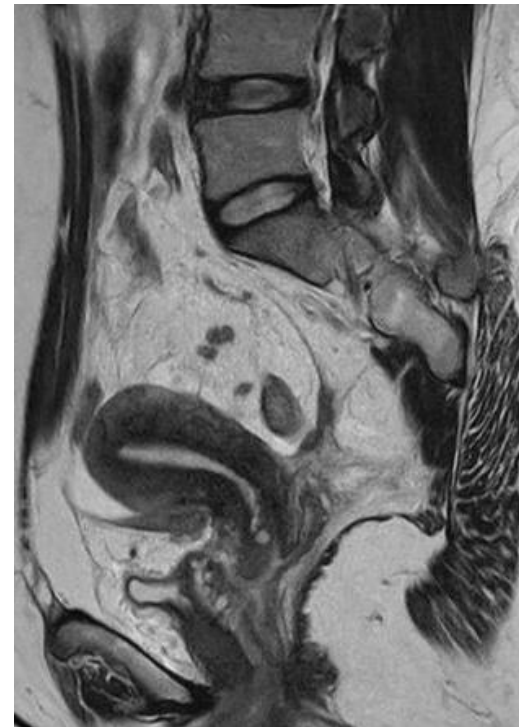
骨盤領域

骨盤部MRI検査は骨盤部にある膀胱、子宮、卵巣、前立腺などの大きさや形状、病変の診断を行っています。

特に婦人科領域ではMRIの特徴である組織コントラストの良好性が子宮筋腫と内膜の識別や卵巣腫瘍の鑑別診断などに有用です。



前立腺MRI画像



子宮MRI強調画像