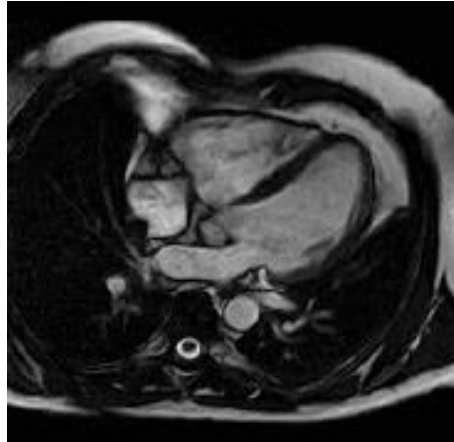


## 心臓領域

従来、MRI検査は動きに弱い検査方法で、動きのある部位の検査には不向きでした。しかし、近年のMRI装置の進歩により、心臓領域の検査が可能となりました。心筋壁運動、心筋虚血、冠動脈形態などの評価に有用です。



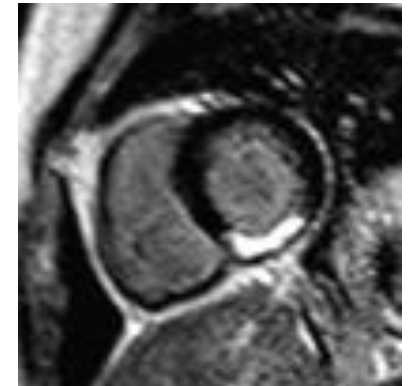
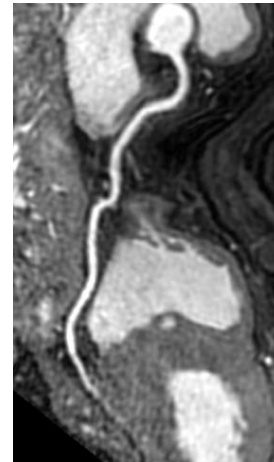
心臓短軸像



心臓長軸像



冠動脈画像



遅延造影画像