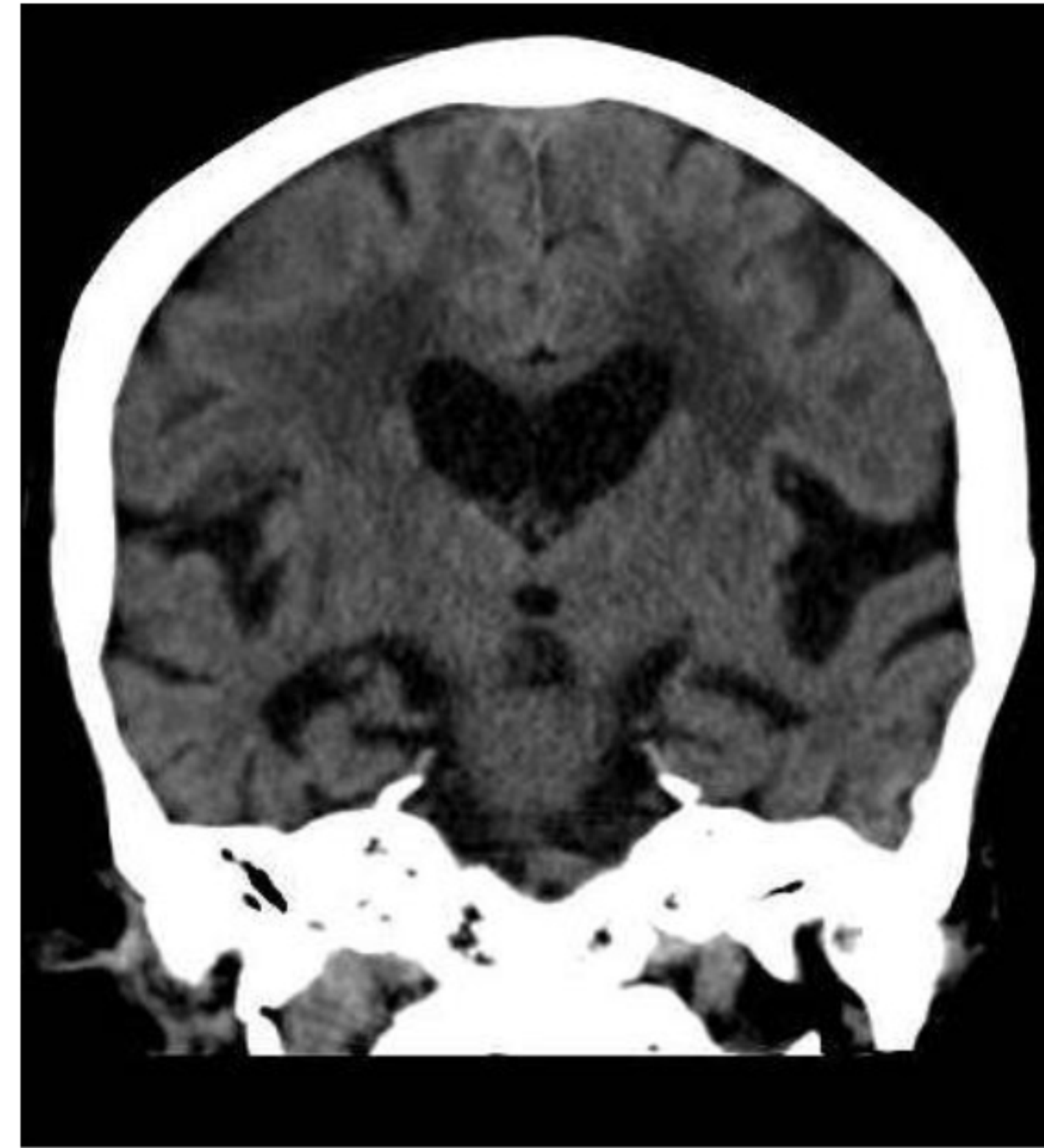


頭部領域

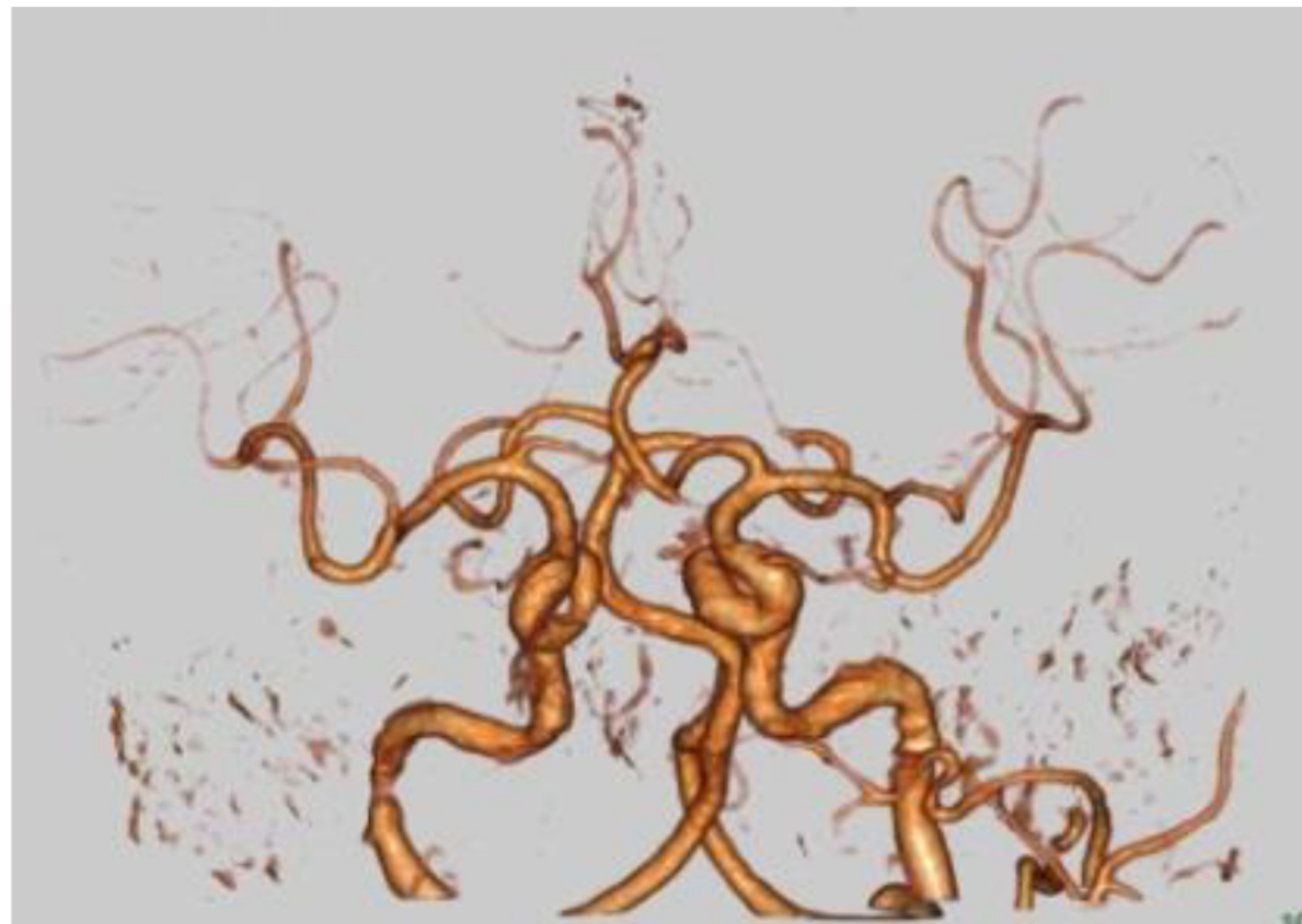
頭部でのCT検査では、主に、脳梗塞や脳出血の有無を調べます。
また、16cmの面検出器により、1回転(1秒程度)で撮影することが可能で、特に静止が困難な小児などの撮影に有用です。



頭部 横断像



頭部 冠状断像



頭部血管3D撮影

頭の血管を造影剤を使用して撮影し、動脈瘤や狭窄がないかを調べます。
面検出器による1回転撮影が可能なので、精度の高いサブトラクション画像を得ることができます。